

## Weidmüller leva clientes portugueses a Barcelona

Weidmüller – Sistemas de Interface, S.A.

Tel.: +351 214 459 191 · Fax: +351 214 455 871

weidmuller@weidmuller.pt · www.weidmuller.pt



Nos dias 3 e 4 de março de 2020 a Weidmüller em parceria com o seu Distribuidor ZEMBE, levou um grupo de empresas do setor industrial a conhecer as suas instalações, escritórios, engenharia e produção, na cidade de Barcelona. Para além da visita às instalações, os clientes tiveram a oportunidade de assistir a uma demonstração e explicação “Wire Processing Center” e visitar a Feira Internacional Advanced Factories.

A ZEMBE membro do Grupo FEGIME Portugal, é uma empresa distribuidora especialista na área Industrial. Está presente em Lisboa, Faro e Portimão na comercialização e distribuição de materiais elétricos e na eletrificação de quadros elétricos. Distribui produtos e equipamentos de marcas nacionais e estrangeiras da mais alta qualidade, e oferece uma resposta em soluções de valor acrescentado, com uma relação de qualidade/preço muito competitiva, aliada a um serviço prioritário de atendimento ao cliente.

Com mais de 40 anos de experiência, as mudanças ao longo dos anos tiveram como principal objetivo estabelecer uma melhoria continuada na qualidade de serviço e um reforço da eficiência com benefícios para os clientes da ZEMBE.

## WEG estrutura-se para fabricar ventiladores para pacientes com COVID-19

WEGeuro – Indústria Eléctrica, S.A.

Tel.: +351 229 477 700 · Fax: +351 299 477 792

info-pt@weg.net · www.weg.net/pt



A WEG vai utilizar a estrutura das suas fábricas de Jaraguá do Sul, em Santa Catarina (Brasil), para produzir os ventiladores e

trabalha a possibilidade de fazer ajustes ao projeto para agilizar a produção. A WEG anunciou a assinatura de um acordo de transferência de tecnologia com a empresa LEISTUNG Equipamentos Ltda., fabricante de equipamento médico-hospitalares, para produzir ventiladores que serão utilizados por pacientes com COVID-19.

O plano é viabilizar de imediato a compra de todos os componentes necessários para produzir 500 ventiladores. Sendo instalada a linha de produção pela WEG, a empresa terá capacidade estimada de fabricar 50 ventiladores por dia e fazer entregas na segunda quinzena de maio.

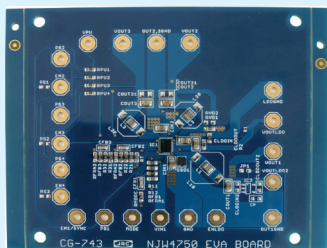
A implantação da linha de produção seguirá todos os protocolos sanitários de higienização e demais medidas protetoras recomendadas pelas Autoridades de Saúde para as Indústrias.

## IC de gestão de energia compacto de 4 canais da NJR

RUTRONIK Elektronische Bauelemente GmbH

Tel.: +351 252 312 336 · Fax: +351 252 312 338

rutronik\_pt@rutronik.com · www.rutronik.com



Com o NJW4750, o NJR apresenta um dos mais pequenos ICs de gestão de energia de 4 canais do mercado. O pacote EQFN26, com economia de espaço de 3,4 x 2,6 mm, incorpora três reguladores dinâmicos e um LDO (baixa queda) para regulação precisa da tensão. O NJW4750 e o painel de avaliação correspondente estão disponíveis em [www.rutronik24.com](http://www.rutronik24.com).

O canal 1 do IC de gestão de energia está diretamente conectado à tensão de alimentação de no máximo 40 V e serve como o controlador primário dos reguladores síncronos de segurança secundários e do LDO. Para aumentar a flexibilidade do projeto do circuito, um dos dois reguladores secundários pode ser alternado para o modo LDO. Cada controlador possui o seu próprio pino de economia de energia e permite a entrada, permitindo um controlo preciso da tensão de saída durante a fase de inicialização do sistema. O NJW4750 é controlado pela entrada de sincronização externa ou por um oscilador interno, que cobre uma faixa de frequência de 280 kHz a 2,4 MHz, permitindo o uso de bobinas compactas.

Numa faixa de temperatura de -40°C a 125°C, o NJW4750 é adequado, por exemplo,

para gerar uma fonte de alimentação de 3,3 V com tensão de entrada máxima de 40 V e tensões reduzidas de 2,8 V (LDO) e 1,8 V (canal 2) e 1,2 V (canal 3).

As aplicações do IC de gestão de energia incluem controlos industriais, sistemas de câmara, placas de IoT, sensores fotoelétricos, controladores de placa única e sensores e periféricos especialmente compactos.

## Schneider Electric divulga catálogo e tabelas de preços para 2020/2022

Schneider Electric Portugal

Tel.: +351 217 507 100 · Fax: +351 217 507 101

pt-atendimento-cliente@schneider-electric.com

[www.se.com/pt](http://www.se.com/pt)



A Schneider Electric encontra-se a divulgar o Catálogo e as Tabelas de Preços (PVP) de Equipamentos e sistemas de distribuição e controlo de energia - Baixa Tensão para 2020/2022. Para consultar e fazer o *download* do novo catálogo ilustrado e as tabelas basta aceder ao Portal de Parceiros.

O catálogo ilustrado tem quase 800 páginas e é o documento onde podem encontrar toda a oferta e novidades.

*Link* para aceder ao catálogo e tabelas: [www.schneider-electric.pt/partner](http://www.schneider-electric.pt/partner)

## Soluções EPLAN para instituições académicas

M&M Engenharia Industrial, Lda.

Tel.: +351 229 351 336 · Fax: +351 229 351 338

info@mm-engenharia.pt · info@eplan.pt

[www.mm-engenharia.pt](http://www.mm-engenharia.pt) · [www.eplan.pt](http://www.eplan.pt)



Para diminuir a distância entre o ensino e o mercado de trabalho, a EPLAN estabeleceu o conceito EPLAN Education que oferece soluções para o ensino médio e superior e beneficia os professores com uma ampla gama de serviços, formação especializada e instalação do *software* com um acompanhamento técnico. Com a versão do pacote Classroom, os alunos aprendem a trabalhar na escola com o *software* EPLAN e os alunos