

Na procura contínua de um futuro mais sustentável

PLANO DE SUSTENTABILIDADE

V11/2024

embe

DISTRIBUIÇÃO E SOLUÇÕES DE MATERIAL ELÉTRICO

Nota:

Este plano de sustentabilidade foi elaborado com base no conhecimento atual da nossa equipa, para orientar as nossas práticas sustentáveis. Sendo um documento interno, poderá estar sujeito a atualizações e melhorias.

Índice

MENSAGEM DO CEO | 3

QUEM SOMOS | 5

MISSÃO, VISÃO E VALORES | 7

GRUPO FEGIME PORTUGAL | 8

ESG - EIXOS DE ACTUAÇÃO | 10

ENVIRONMENT [AMBIENTAL] | 15

SOCIAL | 19

**GOVERNAMENTAL CORPORATE
[GOVERNANÇA CORPORATIVA] | 24**

AGRADECIMENTOS | 28

FEEDBACK | 29



Mensagem do CEO



André Serpa
CEO da Zembe

Nas empresas familiares, de pequena e média dimensão, como a Zembe os investimentos e preocupações têm um alcance temporal de gerações e não de trimestres. A proximidade que temos com os nossos Colaboradores, os seus problemas reais e o envolvimento que temos nas comunidades onde nos inserimos, são mais duas vertentes que tornam a sustentabilidade, em sentido lato, uma preocupação central da nossa organização há vários anos.

Esta circunstância faz com que empresas como a nossa, tomem decisões genuinamente alinhadas com as preocupações da sustentabilidade em detrimento de simplesmente maximizar os lucros a qualquer custo.

Acreditamos que esta genuína preocupação com as pessoas é um dos principais fatores de diferenciação em relação às empresas

multinacionais, que competem connosco no mercado da contratação e retenção de talento. Esta forma de estar é um dos principais pilares para termos organizações fortes e lucrativas, criando uma correlação virtuosa e interessante, em que um dos fatores para criar organizações fortes e lucrativas é a forma de estar de não obter lucro a qualquer custo.

Os três pilares definidos pelo ESG (Environmental, social, and corporate governance) que são: Ambiente, o Social e a Governança Corporativa, são três eixos que estruturam bem as preocupações com a sustentabilidade e por isso iremos utilizar esta metodologia para o nosso plano.

Trabalhamos continuamente para reforçar a nossa posição enquanto parceiro sustentável na indústria do material elétrico em Portugal.

PORQUÊ DA CRIAÇÃO FORMAL DE UM PLANO DE SUSTENTABILIDADE?

A criação do Plano de Sustentabilidade, vem permitir sermos mais assertivos, abrangentes e metódicos no percurso para uma empresa cada vez mais sustentável. Embora haja, e sempre tenha havido, uma preocupação genuína com os três pilares do ESG, o trabalho dia-a-dia e a incapacidade de termos uma pessoa dedicada a este tema numa organização PME, faz com que a criação do plano ganhe especial importância.

Trabalhamos em várias áreas da empresa numa lógica de melhoria contínua, em que ciclicamente percorremos as etapas: diagnóstico, plano de ação e controlo de resultados, utilizamos esta metodologia porque acreditamos ser a mais eficiente para atingir os resultados organizacionais que procuramos. Com o plano de sustentabilidade associado à classificação EcoVadis passamos a poder implementar esta mesma metodologia para a área da sustentabilidade.

QUAL A IMPORTÂNCIA DA CLASSIFICAÇÃO ECOVADIS?

EcoVadis cresceu e tornou-se o maior e mais confiável fornecedor mundial de classificações de sustentabilidade empresarial, iremos fazer uma jornada com o objetivo de, através desta classificação, garantir que ano após ano estamos a fazer um progresso em comparação com os nossos relatórios dos anos anteriores, desta forma teremos uma avaliação credível e independente do trabalho que estamos a desenvolver.

QUAL O MAIOR DESAFIO NA CRIAÇÃO DO PLANO DE SUSTENTABILIDADE PARA A ZEMBE?

A simplicidade. Acreditamos que temos de ter organizações eficientes e para isso, temos de manter todas as operações da empresa o mais simples possível. Temos a noção que normalmente apenas as empresas de grande dimensão realizam planos formais de sustentabilidade. Para nós, seria mais fácil desistir desta ideia, porque não temos dimensão para a sua realização, ou criar algo muito em linha com os planos de grandes multinacionais que não teríamos capacidade de colocar em prática e ficaria apenas um plano de teórico, mas não é esse o nosso objetivo. Pretendemos ter um plano concreto, objetivo e dimensionado à nossa realidade, de forma que esta seja uma ferramenta real para o desenvolvimento da sustentabilidade da empresa.

**Quem somos
& Missão, visão
e valores.**



Quem somos.

A ZEMBE está presente na comercialização e distribuição de materiais elétricos e eletrónicos. Distribui produtos e equipamentos de marcas nacionais e estrangeiras da mais alta qualidade. A ZEMBE oferece também uma resposta em soluções de valor acrescentado, com uma relação de qualidade preço muito competitiva, aliada a um serviço prioritário de atendimento ao Cliente.

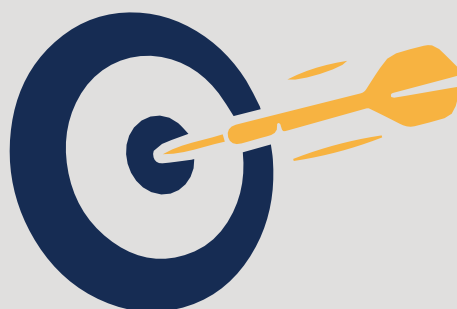
Com mais de 45 anos de experiência, as mudanças ao longo dos anos tiveram como principal objetivo estabelecer uma melhoria continuada na qualidade de serviço e um reforço da eficiência com benefícios para os nossos múltiplos Parceiros.

Tendo iniciado a sua atividade em Lisboa, veio posteriormente a alargar a área de intervenção com a criação das delegações em Portimão, Faro, Sines e Funchal, garantindo, assim, uma cobertura eficaz nas zonas centro e sul do país e ilha da Madeira.

Missão, visão e valores.

A NOSSA MISSÃO

Ser reconhecido como um dos melhores parceiros no seu setor em Portugal para oferecer produtos e soluções na área do material elétrico, garantindo uma proposta de valor acrescentado para os nossos Clientes.



A NOSSA VISÃO

Ser a primeira escolha como parceiro para quem procura soluções em material elétrico.

OS NOSSOS VALORES

Ética, Profissionalismo, Capacidade Técnica, Transparência, Solidez e Relacionamentos de Longo Prazo.



**Grupo Fegime
Portugal.**



Grupo FEGIME Portugal

Fundado em 1995, o Grupo Fegime Portugal, SA, tem como objetivo unir a força de empresas familiares de pequena e média dimensão e garantir a sustentabilidade da sua atividade, constituindo uma alternativa verdadeiramente nacional, na distribuição de materiais e equipamentos elétricos, em especial parceria com as marcas mais significativas do setor.

A Zembe, enquanto empresa familiar com

grande ligação às pessoas e às suas zonas e áreas de atuação, tem como prioridade essencial as relações pessoais com os Colaboradores, Clientes e Parceiros.

Procuramos, simultaneamente, conseguir oferecer um serviço de excelência e condições competitivas, tendo sido um dos fundadores do grupo FEGIME Portugal, que atualmente é o líder nacional da distribuição de material elétrico, gerando anualmente um volume de negócios superior a 170M€.



A nível internacional, o Grupo FEGIME é composto por 18 Organizações Nacionais - Dinamarca, Finlândia & Bálticos, França, Alemanha, Grécia, Hungria, Irlanda, Israel, Itália, Holanda, Noruega, Polónia, Portugal, Roménia, Espanha, Ucrânia, Reino Unido e Argentina que operam em 27 mercados.

Os mais de 260 grossistas da rede e os seus 1.300 Pontos de Venda, geram um volume de negócios superior a 9 mil milhões de euros, conferindo ao Grupo FEGIME uma quota do mercado europeu superior a 11%.



ESG
Eixos de atuação

ESG - Eixos de atuação

Na Zembe vemos o paradigma criado pela ESG, sigla para Ambiental, Social e Governança Corporativa, como algo transformador nos negócios e investimentos. Esse conceito que aborda três pilares fundamentais, faz e irá continuar a fazer com maior preponderância no futuro próximo, parte das práticas corporativas responsáveis e sustentáveis que regem a Zembe. A componente ambiental considera tudo o que está relacionado com a gestão consciente dos recursos naturais, e a mitigação de impactos ambientais. O aspecto social concentra-se na preocupação com o bem-estar das partes interessadas e comunidades envolvidas com a empresa. A governança corporativa visa aprimorar a transparência e a ética nos processos de tomada de decisão da organização. Para a Zembe o ESG não é apenas visto como uma moda, mas sim uma abordagem integral que procura equilibrar o sucesso económico com o bem-estar da sociedade e a preservação do meio ambiente, impactando positivamente as empresas, os investidores e o mundo em geral.

O Plano de Sustentabilidade da Zembe, encontra-se estruturado nos três eixos da ESG (Ambiental, Social e Governança Corporativa), onde tivemos ainda a preocupação de contribuir à nossa escala para ir ao encontro dos SDGs (Objetivos de Desenvolvimento Sustentável) identificados pelas Nações Unidas.



Pelo tipo de atividade da empresa, os SDG's sobre os quais podemos ter mais impacto são 7 – *Affordable and clean energy*, 8 – *Decent work and economic growth*, 12 – *Responsible consumption and production* e 13 – *Climate Action*. Apesar de apenas focarmos em 4 objetivos de sustentabilidade, as nossas ações também tem um impacto em outras 5 metas das nações unidas 4 – *Quality education*, 5 – *Gender equality*, 9 – *Industry innovation and infrastructure*, 10 – *Reduced inequalities* e 17 – *Partnership for the goals*.

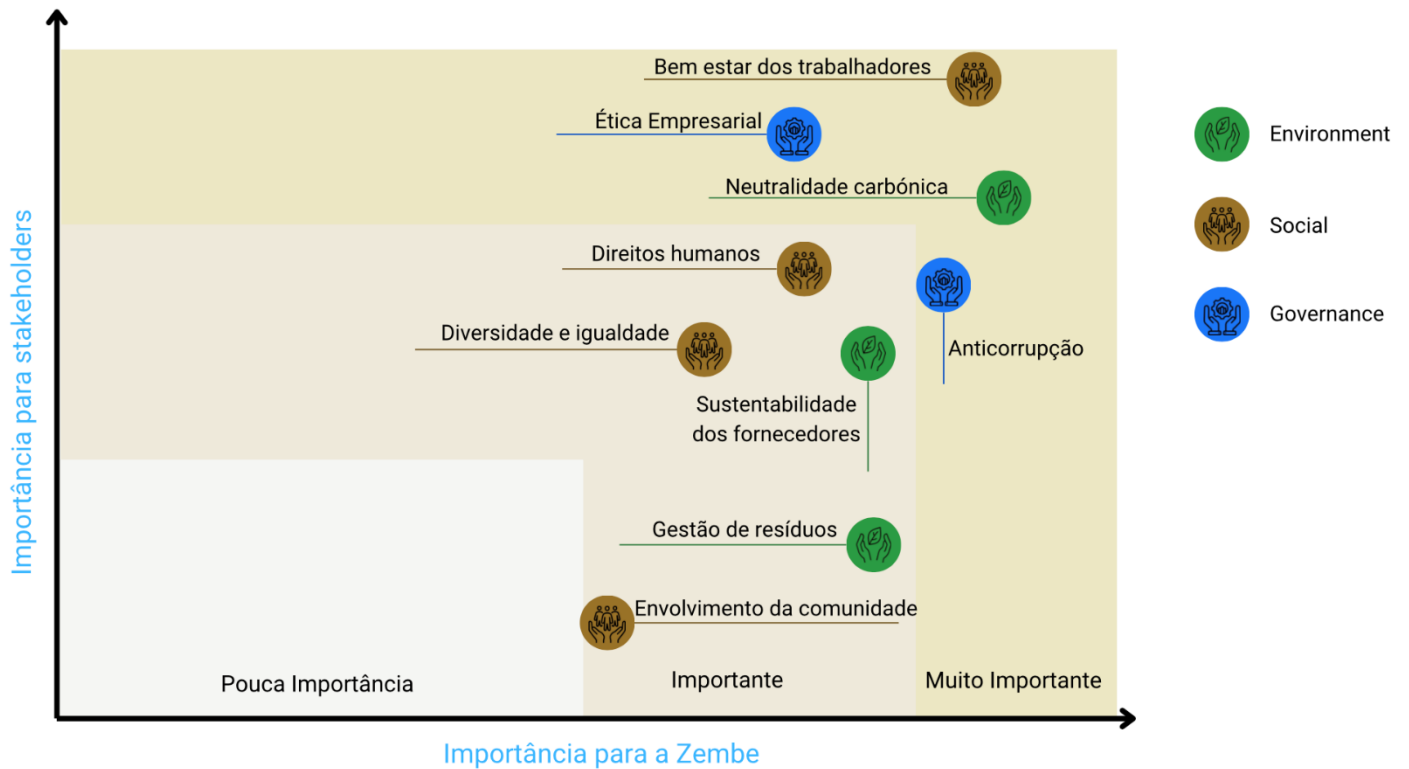


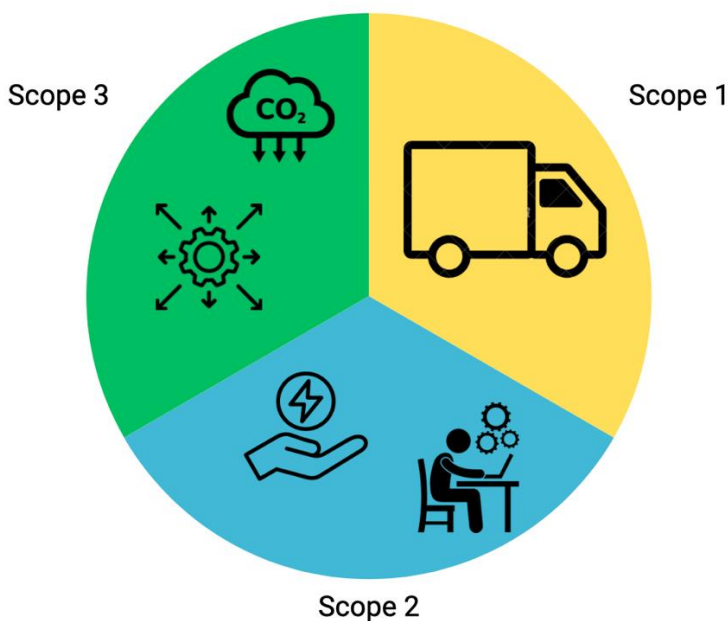
Através do nosso compromisso com estes objetivos globais, ambicionamos abordar questões fundamentais como a pobreza, a desigualdade, as alterações climáticas e a degradação ambiental. Ao alinharmos as nossas ações com os ODS, aspiramos, à nossa escala, criar um futuro mais equitativo, sustentável e próspero para todos.

Pretendemos ter uma abordagem abrangente que atue internamente, mas que também tenha em consideração o impacto que é gerado a jusante e a montante da sua atividade individual. Numa fase inicial, pretendemos que a Zembe consiga monitorizar os seus principais impactos diretos, e numa segunda fase possa atuar no sentido de influenciar a cadeia em seu redor.

• **Matriz de Materialidade**

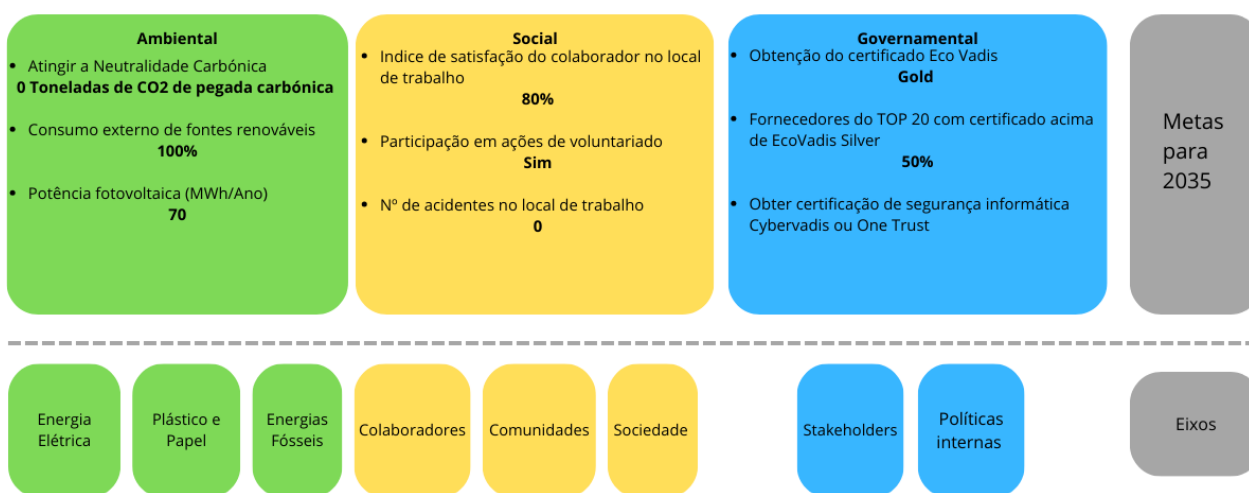
A Zembe desenvolveu uma Matriz de Materialidade para avaliar os temas mais relevantes para a empresa e para as partes interessadas, com o objetivo de priorizar os problemas mais urgentes para abordar. Tomou-se como base os princípios da perspectiva ESG, e identificou-se 9 objetivos de materialidade relevantes.





Na Zembe calculamos a nossa própria emissão de gases CO₂e com foco nas emissões de forma direta do seu ciclo de trabalho, de acordo com as melhores práticas de mercado, pretendemos no futuro ter visibilidade do nosso impacto total, passando a incluir o Scope 3 (forma indireta).

Scope 1, são todas as emissões diretas e de fontes que pertençam à empresa, neste caso, as emissões dos veículos da empresa. Scope 2, engloba consumos energéticos em que a fonte não pertence à empresa, relacionados diretamente com o trabalho que desenvolvemos, todos os cálculos estão disponíveis no anexo.



Ao ser feito um estudo dentro e fora da empresa, reunimos as metas que a longo prazo queremos attingir consoante o nosso modelo de negócio e os nossos valores. Sabemos que com estas metas, conseguimos ter um maior impacto para o mundo, na qual serão tomadas ações em relação aos eixos que damos uma maior importância na nossa empresa.

Esg

A sustentabilidade ambiental é mais do que uma simples responsabilidade, e deve ser vista com a máxima prioridade em todos os setores da nossa sociedade, pois sem ela, não existe visão de futuro. Por isso, estamos comprometidos em adotar práticas responsáveis que promovam a conservação dos recursos naturais, reduzam as emissões de carbono e promovam a inovação em direção a um futuro mais verde e sustentável.



70 MWh/Ano

MWh de eletricidade produzida anualmente de Painéis Solares internos



100%

% de consumo elétrico externo de fontes renováveis.



0 pegada de CO₂e

Neutralidade carbónica

PILAR DE SNG'S



TEM CONSEQUENCIAS EM:



ESG – ENVIRONMENT (AMBIENTAL)

Do ponto de vista ambiental foram identificados três principais eixos onde a empresa tem maior impacto, tendo sido feito para cada um deles um diagnóstico referente ao ano de 2023 e identificado objetivos para o ano atual e os dois anos seguintes.

Existe um indicador global de eixos que está relacionado com as emissões de CO₂e da empresa – Scope 1 e 2 produzidas e evitadas:

	2021	2022	2023	2024	2025	2026	2035	SDGs
Emissões de CO ₂ e da empresa (Scope 1) (Ton CO ₂ e)	17,8	32,7	34,1	37	37	35	26	12 13
Emissões de CO ₂ e da empresa (Scope 2) (Ton CO ₂ e)	4,3	6,4	7,2	10	10	9	0	12 13
Toneladas de CO ₂ e evitadas (Ton CO ₂ e)	0	0	10,9	19	23,5	28,2	33	7 12 13
Pegada de CO ₂ e da Empresa (total) (Ton CO ₂ e)	22,1	39,1	30,4	28	23,5	15,8	0	7 12 13

• Energias Fósseis

A redução significativa do consumo de energias fósseis é prioritária, apesar de não ser viável a curto prazo uma total eliminação desta componente, tendo nós procurado gradualmente reduzir o seu impacto.

	2021	2022	2023	2024	2025	2026	2035	SDGs
Consumo Gasolina e Gasóleo (TCO ₂ e)	17,6	31,4	32,8	35,0	32,0	30,0	15,0	12 13
Consumo de Gás Butano e Propano (TCO ₂ e)	0,23	1,32	1,29	1,3	1,3	1,0	0	12 13

PLANO DE ACÇÃO PARA 2024:

1. Incrementar em 2 unidades o número de veículos elétricos ou híbridos plugin;
2. Garantir no mínimo 1 carregador de veículo elétrico em cada filial da empresa;
3. Oferta de carregamentos gratuitos para colaboradores com carros elétricos.

PLANO DE ACÇÃO PARA 2025:

1. Garantir no mínimo 3 carregadores de veículos elétricos na sede da empresa;
2. Substituir um dos dois empilhador a gás por um empilhador elétrico.
3. Incrementar em 1 unidade o número de veículos elétricos ou híbridos plugin frota

• Energia Elétrica

No ponto do consumo de Energia Elétrica não se prevê que haja uma redução do consumo, pois cada vez mais as fontes de energia fósseis (combustível e gás) estão a ser substituídas por equipamentos consumidores de energia elétrica. Pretendemos ser mais eficientes nos consumos realizados, garantir que estes sejam tendencialmente e de forma maioritária de origem renovável e ter condições para autoproduzir grande parte do nosso consumo.

	2021	2022	2023	2024	2025	2026	2035	SDGs
Consumo Elétrico Externo em MWh	48,7	69,4	92,0	100	110	120	140	12 13
Consumo elétrico externo de fontes 100% renovável	51%	44,3%	53,1%	45%	55%	65%	100%	7 12 13
Pegada de CO1 através do consumo elétrico externo tCO2e	4,3	6,4	7,2	9,5	8,5	6	0	7 12 13
Energia produzida pelas instalações fotovoltaicas próprias (MWh)	0	0	23,1	40	50	60	70	7 12 13

PLANO DE ACÇÃO PARA 2024:

1. Garantir o incremento dos pontos de luz com desligamento automático;
2. Procurar garantir que mais um, dos dois contratos de eletricidade, que ainda não são de origem 100% renovável, seja substituído por um 100% de energia renovável.

PLANO DE ACÇÃO PARA 2025:

2. Garantir que todos os equipamentos de ar condicionados da empresa têm classificação energética A+;
3. Garantir que todos os sistemas de ar condicionado da empresa têm um sistema para desligamento automático.
4. Garantir que são produzidos 50 MWh de energia das instalações fotovoltaicas da empresa, e que com isso, se consiga evitar 23 toneladas de CO₂e.
5. Procurar garantir que todos os contratos de eletricidade que a empresa utiliza, são de fontes 100% renováveis.

• Plástico e Papel

A empresa trabalha diariamente com o processo logístico associado à compra e venda de produtos, toda a componente de embalagem e condicionamento das mercadorias pode ser impactante no clima. Existem algumas práticas já implementadas que pretendemos manter, contudo identificamos que o espaço para melhorias ainda é enorme.

	2021	2022	2023	2024	2025	2026	2035	SDGs
Consumo de Papel (Resmas)	N/A	N/A	150	140	130	120	100	12 13
% de Consumo de Papel Reciclado	0%	0%	0%	50%	75%	90%	90%	12 13
Consumo de Caixas de Cartão para Embalamento (m2)	N/A	N/A	0	0	0	0	0	12 13
% de Consumo de Fita Filme Reciclado	0%	0%	0%	0%	10%	25%	50%	12 13

PLANO DE ACÇÃO PARA 2024:

1. Continuar a utilizar as caixas dos fornecedores para proceder aos envios para os Clientes, evitando a utilização de mais cartão para embalamento;
2. Implementação do uso de papel reciclado nas impressões;
3. Procurar alternativas de plástico de origem parcial ou totalmente reciclado para embalamento;
4. Avançar a digitalização da empresa de forma a reduzir o número de impressão de documentos;
5. Continuar a garantir que todas as impressoras têm como predefinição a impressão frente e verso.

PLANO DE ACÇÃO PARA 2025:

1. Evoluir com a digitalização de documentos na empresa de forma a reduzir o número de impressões de documentos.
2. Implementação de reciclagem de embalagens e papel nos espaços de escritório

- **Reciclagem de resíduos**

Embora não seja um eixo, o compromisso com a reciclagem de resíduos tem de ser total, para além da contribuição financeira mensal relacionada com a nossa obrigação ao nível das ecotaxas, também procuramos ter um papel influenciador na recolha de lâmpadas usadas e garantia do seu correto encaminhamento para os pontos de reciclagem com Ecopontos em todos os nossos pontos de venda. Fazemos também reciclagem dos grandes volumes de plásticos e cartão dos materiais que recebemos. Identificamos melhorias ao nível mais micro nos resíduos gerados por colaboradores e clientes.

ESG

A nossa empresa está comprometida com o impacto positivo nas vidas dos nossos Colaboradores e da sociedade no geral. Dispomos de programas de responsabilidade social corporativa, onde procuramos promover a igualdade de oportunidades, a diversidade e o bem-estar das comunidades em que operamos. Acreditamos que a educação é o principal meio para uma sociedade mais justa.

Este capítulo revela nosso compromisso com um mundo mais justo e inclusivo, onde os nossos Colaboradores vejam um propósito no desenvolvimento da sua vida profissional.



Sim

Participar em ações de voluntariado.



0

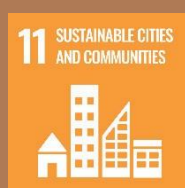
Acidentes.



80%

Índice satisfação dos Colaboradores.

PILAR DE SNG'S

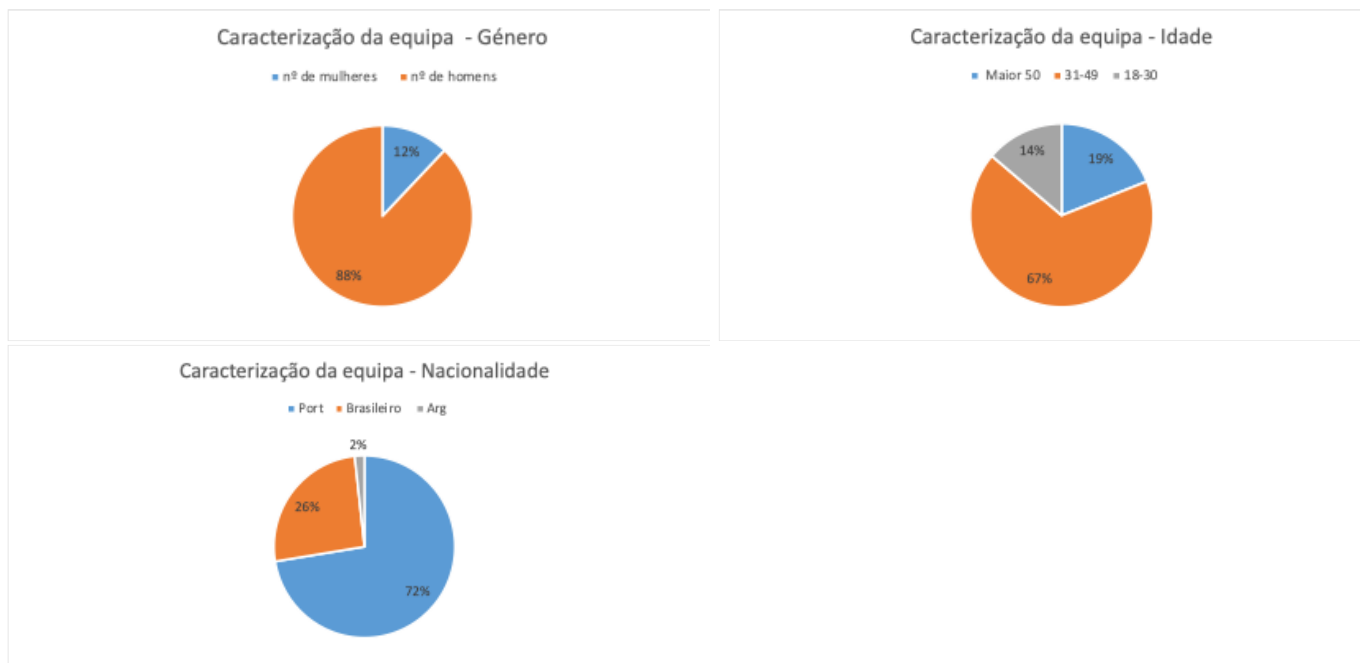


TEM CONSEQUÊNCIAS EM:



ESG – SOCIAL

No enquadramento geral da nossa Equipa, em 2023 a empresa conta com 46 trabalhadores, 12% de mulheres, 2,1% de trabalhadores com necessidades especiais e 28% de trabalhadores não portugueses.



Do ponto de vista social foram identificados 3 principais eixos onde a empresa pode ter uma maior atuação, para cada um deles foi feito um diagnóstico referente ao ano de 2023 e identificado objetivos para o ano atual e os próximos 2 anos:

• Colaboradores

Queremos que os Colaboradores da Zembe se sintam parte de uma família, embora saibamos que existem várias circunstâncias externas que não controlamos, pretendemos que a empresa seja um contributo ativo de bem-estar, segurança e satisfação na vida de cada uma das pessoas que confia e dedica o seu tempo ao desenvolvimento da Zembe.

	2021	2022	2023	2024	2025	2026	2035	SDGs
Índice de satisfação em colaborar na Zembe	N/A	N/A	7,6	7,6	7,8	7,8	8	5 8 10
Nº de acidentes de trabalho anualmente	1	0	0	0	0	0	0	3 8
% de Colaboradores com opção de fazer trabalho remoto	N.A.	N.A.	25%	25%	25%	25%	30%	8 10

PLANO DE ACÇÃO PARA 2024:

1. Oferta de carregamento gratuito para carros elétricos de Colaboradores;
2. Garantia das melhores condições nos postos de trabalho;
3. Orientações de gestão de correio eletrónico para a redução do stress;
4. Permitir home office para todos os colaboradores com funções em que isso seja possível;
5. Passar a contar com um colaborador dedicado a RH;

PLANO DE ACÇÃO PARA 2025:

1. Aumentar a oferta formativa
2. Oferta de carregamento gratuito para carros elétricos de Colaboradores;
3. Permitir home office para todos os colaboradores com funções em que isso seja possível;

• **Comunidades**

Na Zembe acreditamos que a medida que garante maior equidade de oportunidades e probabilidade de melhoria de condição de vida é a formação, por esse e outros motivos as ações que permitam melhorar a competência de outros são sempre uma prioridade para nós.

	2021	2022	2023	2024	2025	2026	2035	SDGs
Nº de estagiário formados na Zembe	5	6	7	7	7	7	7	4 8 11

PLANO DE ACÇÃO PARA 2024:

1. Aumentar a noção da reciclagem e da sustentabilidade aos clientes através da partilha de conhecimento no nosso site e durante a venda por parte dos nossos colaboradores formados;
2. Garantir pelo menos a execução de 5 estagiários com as instituições de ensino parceiras;

PLANO DE ACÇÃO PARA 2025:

3. Continuar a garantir parcerias com instituições escolares;
4. Aumentar as formações nos temas de sustentabilidade, ética e direitos humanos;

• Sociedade

A empresa Zembe está firmemente comprometida na procura de uma sociedade mais justa. Temos como prioridade a este nível o investimento em programas de responsabilidade social, promovendo igualdade de oportunidades para todos. Acreditamos que ao oferecer chances iguais, contribuimos para um futuro mais inclusivo e equitativo, onde cada indivíduo tem o potencial de prosperar.

	2021	2022	2023	2024	2025	2026	2035	SDGs
Valor em doações para entidades de caris social (milhares de euros)	55	0	0	15	15	15	15	7 11 17
Participação em ações de voluntariado	Não	Não	Sim	Sim	Sim	Sim	Sim	8 10 11
Colaboração com instituições relacionadas com pessoas com necessidades especiais	Não	Não	Não	Sim	Sim	Sim	Sim	10 11

PLANO DE ACÇÃO PARA 2024:

1. Procurar estabelecer parcerias com instituições de solidariedade social;
2. Garantir que todos os Colaboradores têm acesso à formação sobre o atendimento a pessoas com necessidades especiais.
3. Criar oportunidade de participação em ações de voluntariado;

PLANO DE ACÇÃO PARA 2025:

1. Procurar estabelecer parcerias com instituições de solidariedade social;
2. Criar oportunidade de participação em ações de voluntariado;

O prémio **Marca Entidade Empregadora Inclusiva**, prémio atribuído pelo IEFP de 2 em 2 anos. Em 2021 foram distinguidas 37 entidades a nível nacional, sendo de destacar que destas apenas 9 corresponde a empresas privadas e que a Zembe é a única PME a ter obtido esta importante distinção.

Tivemos ainda capacidade de num espírito de **responsabilidade social**, de colaborar com várias organizações associadas à educação para a receção e apoio à formação de vários estagiários ao longo dos últimos anos, onde destacamos os **estabelecimentos de ensino** o Instituto Superior Técnico, Faculdade de Ciência e Tecnologia da Universidade Nova de Lisboa, Escola Secundária António Damásio, Escola Técnica e Profissional de Mafra, Centro de Formação Profissional da Indústria Metalúrgica e Metalomecânica (CENFIM), sendo que ao longo dos últimos anos contabilizamos inúmeros estágios curriculares e estágios de verão.

ESG

A governança é a pedra angular que sustenta a nossa visão de uma empresa responsável e ética. Acreditamos firmemente que a boa governança não é apenas uma medida de conformidade, mas uma maneira de impulsionar o nosso sucesso sustentável.

Promovemos a responsabilidade corporativa e garantimos a prestação de contas em todos os níveis da organização. A nossa forma de ser só nos permite estar nos negócios como na vida de forma justa, ética e duradoura.



50%

Fornecedores do TOP 20 com certificado EcoVadis Silver ou Superior.

Certificação EcoVadis Gold

CERTIFICADO ECOVADIS

Bronze

Silver

Gold



CERTIFICAÇÃO DE SEGURANÇA INFORMÁTICA CYBERVADIS



PILAR DE SNG'S

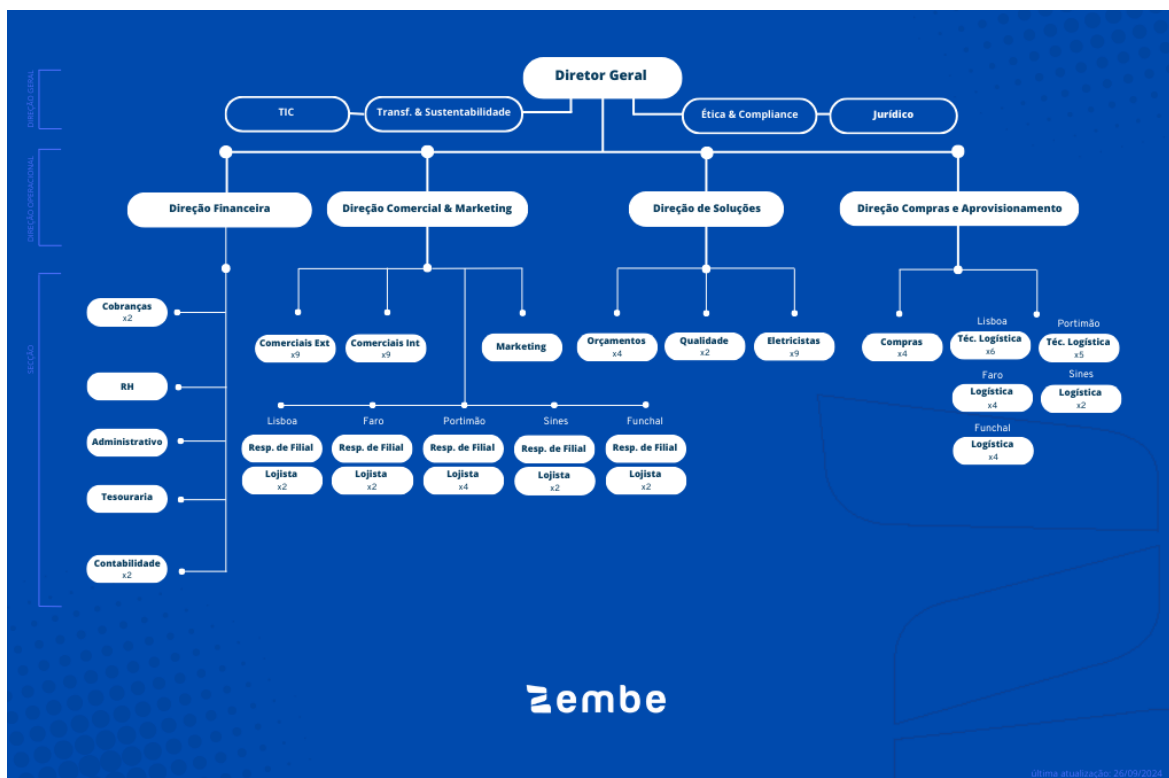


TEM CONSEQUENCIAS EM:



ESG – GOVERNANCE (GOVERNANÇA)

A nossa empresa está estruturada em 4 grandes departamentos, tendo algumas áreas de apoio transversal que respondem diretamente ao Diretor Geral, foi criado o cargo de responsável pela sustentabilidade para que possa haver uma visão global sobre este tema na empresa.



Estando a nossa atividade intimamente ligada com a sector energético, devemos dar prioridade a áreas de negócio que promovam as soluções energeticamente eficientes. Dessa forma podemos ter um papel importante no processo de transição energética que se pretende.

Temos também grande preocupação com a sustentabilidade financeira da empresa e minimizar riscos de mercado. Para isso trabalhamos com a seguradora de crédito COSEC e com o gabinete jurídico *Eversheds Sutherland*. Temos consigo ano após ano ser distinguidos com o estatuto PME Líder que é um selo de reputação criado pelo IAPMEI para distinguir o mérito das PME nacionais com desempenhos superiores.

A circunstância de sermos sócio fundadores do Grupo FEGIME Portugal, grupo líder de mercado em Portugal, é mais uma importante vertente para um posicionamento sustentado da empresa no desenvolvimento do mercado português.

Neste eixo da Governança Corporativa, iremos ter a informação estruturada em dois grandes eixos:

• Stakeholders

Acreditamos muito em Parcerias e consideramos os nossos Fornecedores, Colaboradores e Clientes são uma extensão da nossa empresa, por esse motivo é essencial garantir que existem uma coerência de princípios entre estas entidades e que contribuimos ativamente também para a sua evolução no plano da sustentabilidade.

A certificação EcoVadis cresceu e tornou-se o maior e mais confiável fornecedor mundial de classificações de sustentabilidade empresarial, consideramos mais fiável confiar nesta entidade o processo de classificação de empresas ao nível da sustentabilidade, assim passaremos a considerar esta classificação como credível para posicionar os nossos fornecedores. Temos como objetivo garantir que no TOP 20 de fornecedores da empresa, cada vez haja uma maior percentagem de empresas com a classificação mínima de Ecovadis Silver.



	2021	2022	2023	2024	2025	2026	2035	SDGs
Obtenção do Certificado Ecovadis	N.A.	N.A.	N.A.	Bronze	Bronze	Bronze	Gold	13 17
% de fornecedores do TOP 20 com certificado EcoVadis Silver ou superior	N.A.	N.A.	40%	40%	40%	45%	60%	13 12 17

PLANO DE ACÇÃO PARA 2024:

1. Critério Marca Empregadora inclusiva na tomada de decisões de compra;
2. Criação de microsite sobre o Plano de Sustentabilidade da empresa, com informação atualizada e transparente sobre a evolução da empresa;
3. Obtenção do certificado PME Líder;
4. Criação de código de ética para Fornecedores e Colaboradores;

PLANO DE ACÇÃO PARA 2025:

1. Criação de critério ambiental na tomada de decisões de compra;
2. Obtenção do certificado PME Líder;
3. Fortalecer o relacionamento com empresas que garantam o fabrico dos produtos na Comunidade Europeia;
4. Aumento anual de responsáveis na compra e venda de produtos com formação para uma procura sustentável;
5. Garantir a atualização do relatório anual de evolução do plano de sustentabilidade e partilha pública da informação.

• Políticas internas

Trabalhamos diariamente para construir um futuro economicamente sustentável baseado em valores de ética e transparência. É muito importante para nós que a empresa tenha indicadores bem definidos para que possa haver transparência na informação, que os processos estejam bem definidos e que as informações sejam apresentadas de formal e estruturada para que o desenvolvimento da empresa seja feito de uma forma consistente, respeitando os valores e a cultura existente.

	2021	2022	2023	2024	2025	2026	2035	SDGs
Garantir a partilha dos principais indicadores com todos os Colaboradores	N.A.	N.A.	N.A.	Bronze	Bronze	Bronze	Gold	8 17
Oferta de sistema de avaliação de desempenho para todos os Colaboradores	N.A.	N.A.	40%	40%	45%	50%	60%	8 17
Obter certificação de segurança informática Cybervadis ou One Trust	Não	Não	Não	Não	Não	Não	Sim	9 17
Nº de falhas na segurança informática	Não	Não	Não	Não	Não	Não	Não	9 17
Nº de casos de corrupção	Não	Não	Não	Não	Não	Não	Não	10 11 16

PLANO DE ACÇÃO PARA 2024:

1. Criação de código de ética formal, com foco na ética, códigos de conduta, regras anticorrupção;
2. Desenvolver questionário para Clientes;
3. Mostrar transparência em relação as emissões de gases emitidos dos produtos vendidos ao cliente;
4. Procurar assinar planos conjuntos ao nível da sustentabilidade com definição de metas de longo prazo com o grupo FEGIME.

PLANO DE ACÇÃO PARA 2025:

1. Garantir que todos os fornecedores cumpram com o código de conduta e ética para fornecedores;
2. Iniciar implementação da norma ISO:9001;
3. Procurar assinar planos conjuntos ao nível da sustentabilidade com definição de metas de longo prazo com o grupo FEGIME.



Agradecimientos & Feedback

Agradecimentos

Resta-nos agradecer a todos os que nos têm apoiado e que em nós confiam, Colaboradores, Clientes, Fornecedores, FEGIME Portugal, Eversheds Sutherland, COSEC, AGEFE e Instituições Bancárias, sem os quais não teria sido possível o desenvolvimento da Empresa.

Feedback

É para nós muito importante receber o seu feedback sobre o nosso Plano de Sustentabilidade, gostaríamos de perceber a forma como está a ser interpretado e obter sugestões de melhoria que possamos utilizar para a nossa continua evolução.

Agradecemos o seu tempo responder a um pequeno questionário disponível on-line no link:

<https://forms.office.com/e/uVvX6sLu07>

Ou através do QR Code:



ANEXO I

Cálculo da pegada de CO₂e de escopo 1

2021

FROTA PRÓPRIA 2021

Matrícula	Litros / 100 Km	Km 2021	Combustível	Pegada 2021
85-82-VZ	7,5	6 000	Gasóleo	1170
AG-81-FS	4,5	15 000	Gasóleo	1755
AG-65-ET	4,5	10 000	Gasóleo	1170
05-PH-34	7,0	24 000	Gasóleo	4368
85-UT-88	5,6	17 500	Gasóleo	2548
89-QV-82	5,6	6 500	Gasóleo	946,4
AA-04-OR	5,5	11 000	Gasolina	1573
61-FR-18	6,1	17 000	Gasóleo	2696,2
94-11-PX	17,0	3 000	Gasóleo	1326
				17.55 tCO₂e

EMISSÕES DE CO₂ POR LITRO 2021

Tipo	Pegada CO ₂ e
Gasóleo	2,6 KgCO ₂ e / Litro
Gasolina	2,3 KgCO ₂ e / Litro
Gás	3 KgCO ₂ e / Kg de gás

Fonte: <https://www.ecologia.cc/Emiss%C3%B5es-co2-litros-de-combust%C3%ADvel-de-gasolina-ou-diesel-gpl/>

EQUIPAMENTOS EMPILHADORES 2021

Local	Garrafas de gás	Kg por garrafa	Emissões KgCO2e / Kg	Emissões KgCO2e
Lisboa	7	11	3	231
Faro	0	N/A	N/A	N/A
Portimão	0	N/A	N/A	N/A
Sines	0	N/A	N/A	N/A
Total	7			231

Fonte: <http://www.inforgas.pt/?cix=829&curr=788&lang=>

CONSUMO ELÉTRICO 2021

Potencia consumida de fontes externas em Mwh

Local	Jan	Fev	Mar	Abr	Mai	Jun	Jul	Ago	Set	Out	Nov	Dez	Total	%
Lisboa	1,53	1,11	1,18	1,05	1,17	0,98	1,42	1,32	1,08	1,26	1,81	1,73	15,69	
Faro (100% verde)							0,33	0,53	0,42	0,29	0,58	0,31	24,8	50,9
Portimão	0,73	0,59	0,67	0,63	0,67	0,64	0,68	0,74	0,68	0,68	0,71	0,78	8,21	
TOTAL													48,72	

TABELA DO ÍNDICE DA PEGADA CO2 POR LOCAL 2021

Local	Pegada CO2e
Lisboa	134,72 g/KWh
Faro	0,00 g/KWh
Portimão	262,88 g/kWh
Sines	0,00 g/KWh

PEGADA DE CO2 ANUAL 2021

Local	Pegada CO2e
Lisboa	2.113 Kg/CO2e
Faro	0,00 Kg/CO2e
Portimão	2.159 Kg/CO2e
Sines	0,00 Kg/CO2e

2022

FROTA PRÓPRIA 2022

Matrícula	Litros / 100 Km	Km 2022	Combustível	Pegada 2022 (kg de CO ₂ e)
AR-36-OM	9,7	2 500	Gasóleo	630,5
85-82-VZ	7,5	9 800	Gasóleo	1911
AG-81-FS	4,5	29 000	Gasóleo	3393
AG-65-ET	4,5	17 100	Gasóleo	2000,7
05-PH-34	7,0	31 400	Gasóleo	5714,8
85-UT-88	5,6	23 200	Gasóleo	3377,92
89-QV-82	5,6	7 000	Gasóleo	1019,2
AJ-21-RP	8,3	400	Gasóleo	86,32
AA-04-OR	5,5	15 700	Gasolina	1986,05
23-UB-56	4,5	2 000	Gasóleo	234
61-FR-18	6,1	12 000	Gasóleo	1903,2
37-31-TI	5,3	200	Gasolina	24,38
94-11-PX	17,0	15 316	Gasóleo	6769,672
AO-52-OR	4,4	20 500	Gasóleo	2345,2
				31.39 tCO ₂ e

EMISSÕES DE CO₂ POR LITRO 2022

Tipo	Pegada CO ₂ e
Gasóleo	2,6 KgCO ₂ e / Litro
Gasolina	2,3 KgCO ₂ e / Litro
Gás	3 KgCO ₂ e / Kg de gás

Fonte: <https://www.ecologia.cc/Emiss%C3%B5es-co2-litros-de-combust%C3%ADvel-de-gasolina-ou-diesel-gpl/>

EQUIPAMENTOS EMPILHADORES 2022

Local	Garrafas de gás	Kg por garrafa	Emissões KgCO2e / Kg	Emissões KgCO2e
Lisboa	30	11	3	990
Faro	0	N/A	N/A	N/A
Portimão	0	N/A	N/A	N/A
Sines	10	11	3	330
Total	40			1.320

Fonte: <http://www.inforgas.pt/?cix=829&curr=788&lang=>

CONSUMO ELÉTRICO 2022

Potencia consumida de fontes externas em Mwh

Local	Jan	Fev	Mar	Abr	Mai	Jun	Jul	Ago	Set	Out	Nov	Dez	Total	%
Lisboa	2,38	2,13	2,32	2,16	2,70	2,12	3,43	2,09	2,51	2,38	2,54	2,69	29,85	43,0
Faro (100% verde)	3,32	1,87	2,01	1,87	1,52	1,96	2,50	2,81	2,86	2,14	2,20	2,30	27,38	39,5
Portimão	0,75	0,80	0,92	0,75	0,80	0,60	0,82	0,64	0,77	0,74	0,78	0,88	9,24	13,3
Sines (100% verde)								0,13	0,47	0,87	0,79	1,03	3,34	4,81
TOTAL													69,40	

TABELA DO ÍNDICE DA PEGADA

CO2 POR LOCAL 2022

Local	Pegada CO2e
Lisboa	134,72 g/KWh
Faro	0,00 g/KWh
Portimão	262,88 g/kWh
Sines	0,00 g/KWh

PEGADA DE CO2 ANUAL 2022

Local	Pegada CO2e
Lisboa	3.967 Kg/CO2e
Faro	0,00 Kg/CO2e
Portimão	2.428 Kg/CO2e
Sines	0,00 Kg/CO2e

2023
FROTA PRÓPRIA 2023

Matrícula	Litros / 100 Km	Km 2022	Combustível	Pegada 2022 (kg de CO ₂ e)
AR-36-OM	9,7	13.725	Gasóleo	3.461
85-82-VZ	7,5	1.083	Gasóleo	211
AG-81-FS	4,5	22.131	Gasóleo	2.589
AG-65-ET	4,5	13.354	Gasóleo	1.562
05-PH-34	7,0	34.003	Gasóleo	6.188
85-UT-88	5,6	24.200	Gasóleo	3.523
89-QV-82	5,6	8.992	Gasóleo	1.309
AJ-21-RP	8,3	9.162	Gasóleo	1.977
AA-04-OR	5,5	13 568	Gasolina	1.716
23-UB-56	4,5	24.686	Gasóleo	2.888
61-FR-18	6,1	38.060	Gasóleo	6.036
55-SL-24	6,5	7.683	Gasóleo	1.298
				32.76 tCO ₂ e

EMISSÕES DE CO₂ POR LITRO 2023

Tipo	Pegada CO ₂ e
Gasóleo	2,6 KgCO ₂ e / Litro
Gasolina	2,3 KgCO ₂ e / Litro
Gás	3 KgCO ₂ e / Kg de gás

Fonte: <https://www.ecologia.cc/Emiss%C3%B5es-co2-litros-de-combust%C3%ADvel-de-gasolina-ou-diesel-gpl/>

CONSUMO ELÉCTRICO 2023

Potencia consumida em MWh

Local	Jan	Fev	Mar	Abr	Mai	Jun	Jul	Ago	Set	Out	Nov	Dez	Total	%
Lisboa	2,84	1,72	2,92	2,82	1,82	1,82	3,13	2,89	4,41	2,07	3,08	3,07	32,6	35,4
Faro <small>(100% verde)</small>	3,12	3,12	3,12	2,48	3,13	3,05	2,92	2,92	2,92	3,43	3,40	2,56	36,2	39,3
Portimão	1,09	0,98	0,93	0,78	0,76	0,81	0,99	0,83	0,81	0,82	0,83	0,89	10,5	11,4
Sines <small>(100% verde)</small>	1,13	0,85	1,16	1,08	1,18	0,72	0,93	1,39	1,13	0,56	1,46	1,13	12,7	13,8
TOTAL													92,0	

TABELA DO ÍNDICE DA PEGADA

CO2 POR LOCAL 2023

Local	Pegada CO2e
Lisboa	134,72 g/KWh
Faro	0,00 g/KWh
Portimão	262,88 g/kWh
Sines	0,00 g/KWh

PEGADA DE CO2e ANUAL 2023

Local	Pegada CO2e
Lisboa	4.390 Kg/CO2e
Faro	0,00 Kg/CO2e
Portimão	2.760 Kg/CO2e
Sines	0,00 Kg/CO2e

Potência gerada por Painéis Solares Próprios em 2023

Zembe Lisboa	
Mês (2023)	KWh
1	0
2	465,19
3	1276,09
4	1679,95
5	1849,31
6	1854,38
7	3288,84
8	2969,16
9	2295,32
10	1226,32
11	1118,73
12	666,93
Ano 2023	18690,22

TONELADAS DE CO2 EVITADAS 2023

Local	Potência Gerada	TonCO2e
Lisboa	18,7 MWh	8,79
Faro	4,4 MWh	2,06
Total		10,86

CO2e evitado = Produção de Energia (kWh) X 0,47

Fonte: <https://helexia.pt/como-calculamos-os-indicadores-dos-projetos-helexia/>

Zembe Olhão	
Mês (2023)	KWh
1	0
2	0
3	0
4	0
5	0
6	0
7	0
8	0
9	0
10	1227,01
11	1701,55
12	1475,38
Ano 2023	4403,94

ANEXO II - Fator de Emissão de Gases de Efeito de Estufa para a Eletricidade Produzida em Portugal

A APA publica um relatório dedicado ao Fator de Emissão de Gases de Efeito de Estufa (em CO₂ equivalente por MWh de eletricidade produzida) para a Eletricidade Produzida em Portugal. São apresentados valores regionais para Portugal Continental, Região Autónoma da Madeira e Região Autónoma dos Açores.

Neste relatório constam ainda fatores de emissão de gases com efeito de estufa para a produção de eletricidade desagregada por tipos de combustível (Carvão, Gasóleo, Fuelóleo, Gás Natural e Biomassa) com base em informação das centrais elétricas portuguesas, bem como a metodologia utilizada para estas emissões das centrais dedicadas à produção de eletricidade e centrais de cogeração.

No sistema elétrico português, as emissões de GEE têm diminuído como consequência do aumento da participação das energias renováveis, da introdução do gás natural e da progressiva redução da produção a partir de carvão, tendo passado de 24.6 MtCO₂eq em 2005 para 8.2 MtCO₂eq em 2021, isto é, uma redução de 67%. A produção de eletricidade por fontes renováveis aumentou cerca de 307 % entre 2005 e 2021, para tal contribuiu de forma decisiva o crescimento da produção Eólica, que em 2005 representava menos de 4% da eletricidade produzida e em 2021 foi responsável por 23% da produção total de eletricidade em Portugal.

Fonte: APA – Agência Portuguesa do Ambiente

<https://apambiente.pt/clima/fator-de-emissao-de-gases-de-efeito-de-estufa-para-eletricidade-produzida-em-portugal>

Anexo III

Top 20 Fornecedores

Analisou-se o top de 20 fornecedores da Zembe para aferir se tinham reconhecimento da EcoVadis. Depois da análise individual de fornecedores, concluiu-se que 40% do top 20 de fornecedores têm um certificado EcoVadis Silver ou superior.

Fornecedores	Classificação Ecovadis
ABB	Gold
General Cable	Gold
Hager	Gold
Ledvance	Silver
Legrand	Platinum
Nexans	Gold
Schneider Electric	Platinum
Weidmuller	Gold



**Na procura contínua
de um futuro mais
sustentável**

**PLANO DE
SUSTENTABILIDADE**

embe

DISTRIBUIÇÃO E SOLUÇÕES DE MATERIAL ELÉTRICO